

## Deckenelement U

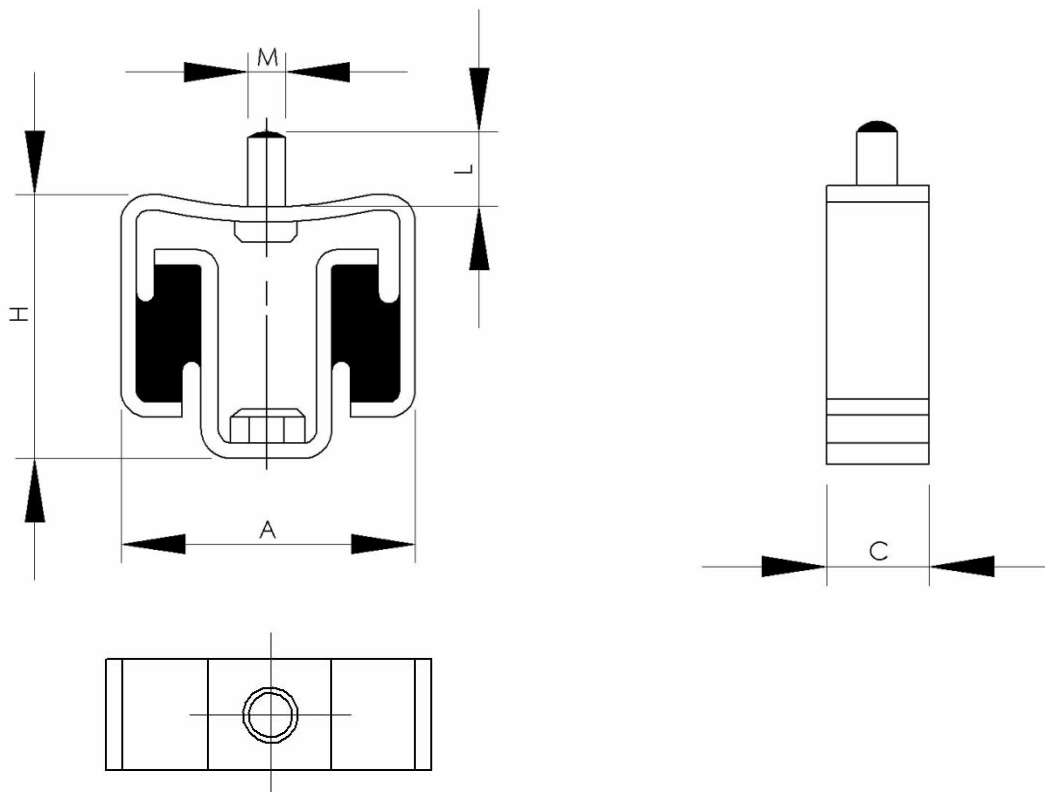
### Deckenelemente zur stossmindernden, schwingungsisolierenden Lagerung



#### PRODUKTBESCHREIBUNG

Deckenelemente zur stossmindernden, schwingungsisolierenden Lagerung

Das Deckenelement ist ein reines Hängeelement und eignet sich besonders für die elastische Aufhängung von Beleuchtungskörpern, Apparaten und Rohrleitungen an Decken. Eine Abreissicherung ist eingebaut. Die Bauweise des Deckenelements ermöglicht es, auch Stoss und Beschleunigungskräfte an aufgehängten Teilen weich aufzunehmen. Es sichert die aufgehängten Teile auch bei stärkster Schockbeanspruchung durch den einvulkanisierten Riegel.



#### ABMESSUNGEN UND BELASTUNGEN

Artikel-Nr.	Werkstoff	Abmessungen					max. Belastung	
		A [mm]	H [mm]	C [mm]	M Gewinde	L [mm]	F <sub>max</sub> [N]	s <sub>max</sub> [mm]
1026.0040.0001	45NR	55	47	30	M8	13	500	4
1026.0040.0002	60 NR	55	47	30	M8	13	1000	4

F<sub>max</sub> = maximal zulässige Kraft pro Lager

Die Angaben erfolgen nach bestem Wissen und technischen Kenntnissen. Vorbehalten bleiben Änderungen.